

VÉRIFICATEUR DATAMAN 8070

Une vérification hautes performances de la qualité des codes DPM

La vérification des codes-barres est le process d'évaluation de la qualité des codes-barres. Les vérificateurs de codes-barres acquièrent des images et génèrent des rapports pour démontrer la conformité aux directives du secteur en matière de normalisation.

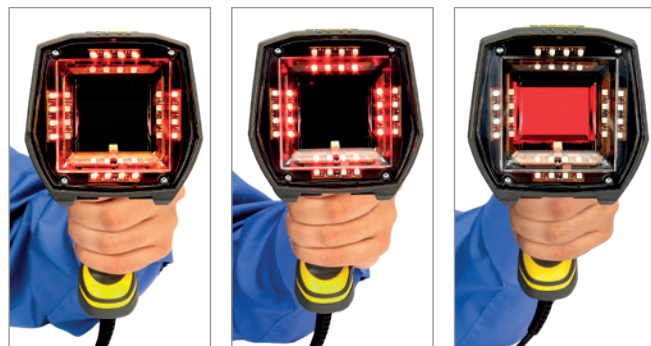
Le vérificateur DataMan® 8070 est équipé de puissantes options d'éclairage, d'algorithmes d'évaluation robustes, d'un moteur de traitement à grande vitesse et d'une caméra haute résolution, permettant d'identifier et d'évaluer les codes DPM les plus difficiles. Associés au simple outil de configuration DataMan, les vérificateurs DataMan 8070 fournissent des résultats détaillés et reproductibles.

Plusieurs options de vérification des codes sur chaque surface

Étant le seul vérificateur de codes DPM doté d'options d'éclairage à 30, 45 et 90° sur le marché, le DataMan 8070 peut facilement éclairer les codes sur des surfaces texturées, courbes et même très réfléchissantes. Il permet d'acquérir et d'évaluer les images des codes de façon fiable afin de vérifier la conformité aux recommandations de qualité ISO et AIM en matière de codes DPM (ISO/CEI TR 29158).

Les vérificateurs DataMan 8070 offrent une polyvalence et une vitesse accrues par rapport aux autres vérificateurs du secteur.

- Champ de vision de 27 x 20 mm
- Dimension X de 6,0 mil minimum
- Moteur de traitement à grande vitesse
- Capteur de 1,2 mégapixels



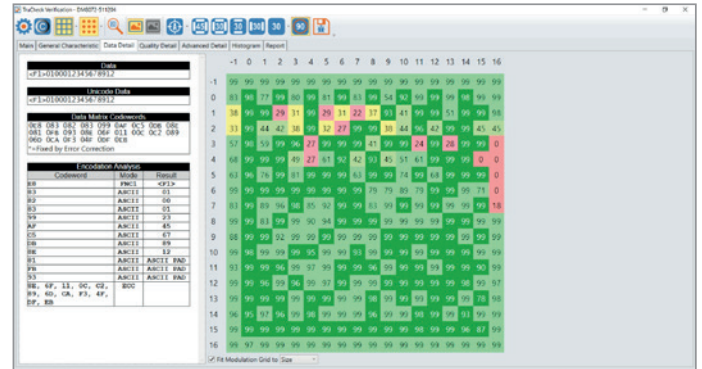
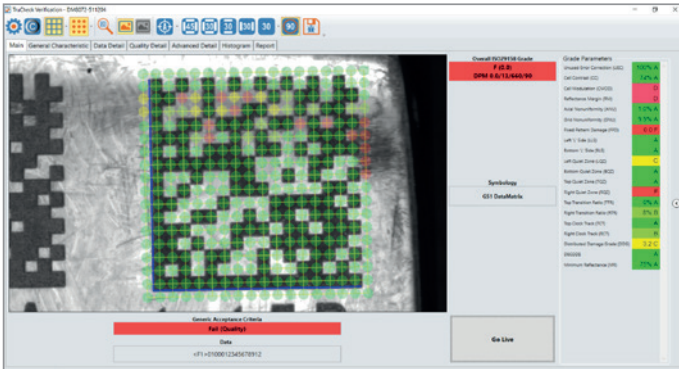
Éclairage à 30, 45 et 90°



Les algorithmes précis et rapides fournissent des résultats fiables et reproductibles

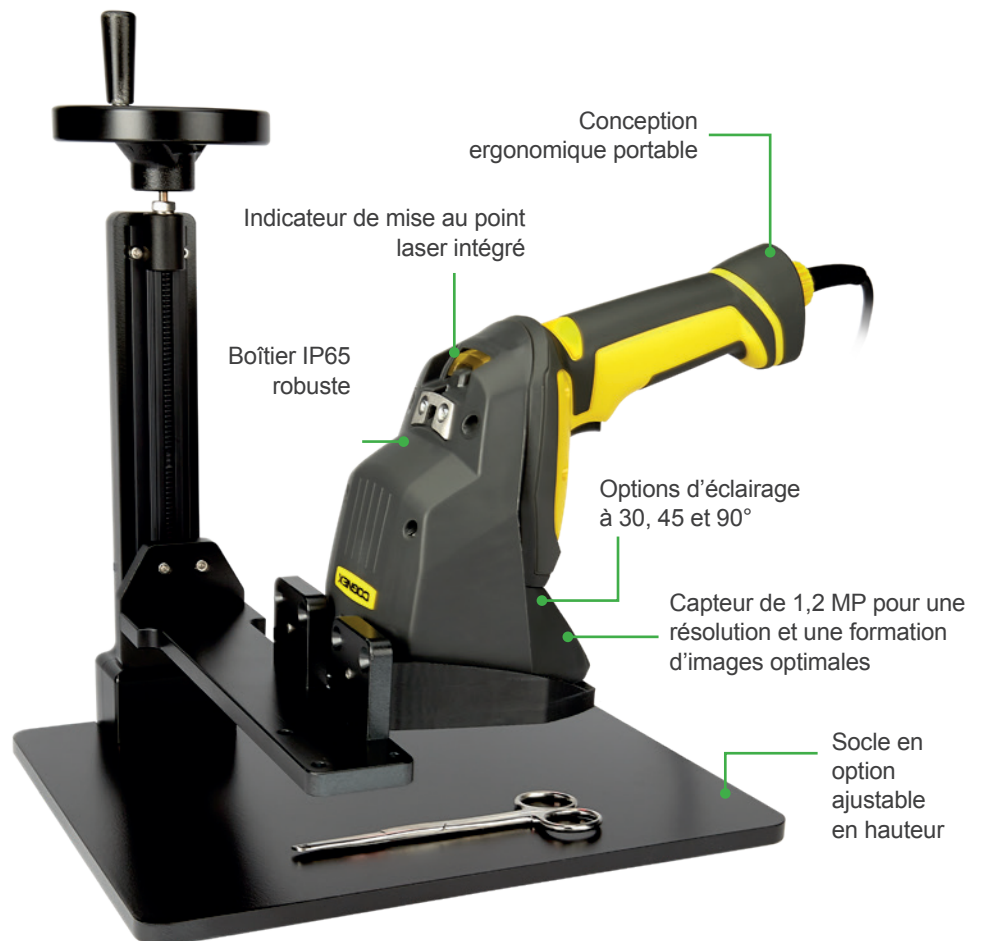
Doté des derniers logiciels et technologies, le vérificateur DataMan 8070 permet d'évaluer les codes DPM les plus difficiles de façon rapide et fiable. Ses fonctionnalités de localisation et de lecture à grande vitesse combinées aux algorithmes d'évaluation robustes fournissent des résultats rapides, précis et reproductibles.

L'outil de configuration DataMan établit une évaluation globale en fonction de plusieurs paramètres de qualité, tels que le contraste des symboles, la modulation, l'endommagement des motifs et la lisibilité. Les résultats détaillés indiquent si les codes sont conformes aux normes du secteur et des rapports générés automatiquement peuvent être utilisés pour démontrer la conformité, ainsi qu'identifier les problèmes d'impression et de contrôle des process.



Une conception compacte maniable et un boîtier robuste pour une mobilité accrue

Le vérificateur DataMan 8070 dispose d'une conception ergonomique, portable et maniable. Une petite tête d'imagerie permet aux utilisateurs d'accéder plus facilement aux codes encastrés ou difficiles à atteindre. Un socle en option ajustable en hauteur offre une flexibilité accrue lorsque vous travaillez avec des pièces de forme irrégulière. Un indicateur de mise au point laser intégré à la tête du vérificateur garantit une image toujours nette. Le vérificateur DataMan 8070 est le seul vérificateur du marché équipé d'un boîtier IP65 robuste, capable de supporter les environnements industriels les plus difficiles.



CARACTÉRISTIQUES TECHNIQUES

Symbolologies	Data Matrix
Champ de vision	27 x 20 mm
Dimension X minimum	6,0 mil
Capteur d'images	1,2 MP
Éclairage	Options à 30, 45 et 90°
Type d'éclairage	LED rouge 660 nm
Communications	USB et Ethernet
Consommation d'énergie	USB : 6 V et 1,0 A Ethernet : alimentation PoE Classe 2
Poids	572 g sans câble
Dimensions	106 mm x 189 mm x 189 mm
Protection	IP65
Homologations (CE, UL, FCC)	Certification CE
Conformité aux normes du secteur	ISO/CEI 15415, TR-29158 (AIM DPM) Carte d'étalonnage incluse*
Normes d'application	GS1, MIL-STD 130 UID, UDI, HIBCC, ISO 15434
Conformité aux normes ESD	Aucune
Système d'exploitation	Windows
Interface logicielle	Outil de configuration DataMan

*Une carte d'étalonnage de base présentant un symbole Data Matrix est fournie avec le vérificateur DataMan 8070. Une carte d'étalonnage comportant des symboles de conformité peut être achetée séparément. Le secteur déterminera le type de carte d'étalonnage nécessaire. Les cartes expirent deux ans après leur date d'émission.

COGNEX

Companies around the world rely on Cognex vision and barcode reading solutions to optimize quality, drive down costs and control traceability.

Corporate Headquarter – One Vision Drive – Natick – MA 01760 – USA

Regional Sales Offices

Americas +1 508 650 3000

Europe

Austria +49 721 958 8052
Belgium +32 289 370 75
France +33 1 7654 9318
Germany +49 721 958 8052

Hungary +36 1 500 7800
Ireland +44 121 29 65 163
Italy +39 02 3057 8196
Netherlands +31 207 941 398
Poland +48 717 121 086
Spain +34 93 299 28 14
Sweden +46 21 14 55 88
Switzerland +41 445 788 877
Turkey +90 216 900 1696
United Kingdom +44 121 29 65 163

Asia

China +86 21 5050 9922
India +9120 4014 7840
Japan +81 3 5977 5400
Korea +82 2 539 9047
Singapore +65 632 55 700
Taiwan +886 3 578 0060

© Copyright 2018, Cognex Corporation.

All information in this document is subject to change without notice. All Rights Reserved. Cognex and DataMan are registered trademarks of Cognex Corporation. All other trademarks are property of their respective owners.

Lit. No. DSMDM8070V-03-2018-FR

www.cognex.com